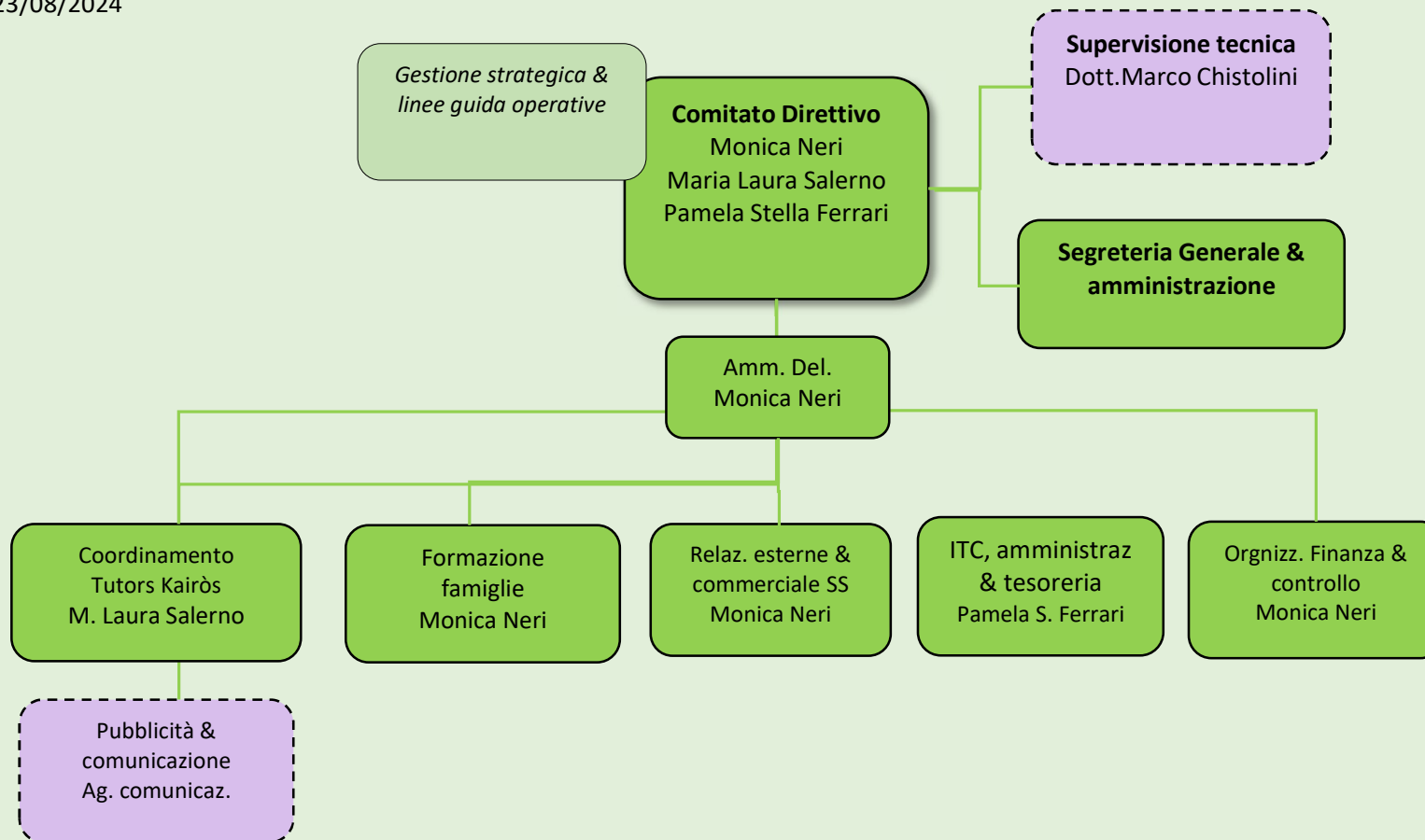


**ORGANIGRAMMA**  
**KAIROS SOCIETA' COOPERATIVA SOCIALE**



Data ultimo aggiornamento:  
23/08/2024



## SCHEMA DESCRITTIVO FUNZIONI

TITOLO DELLE FUNZIONI	NOMINATIVI	FUNZIONI E ATTIVITA'
<b>COMITATO DIRETTIVO</b>	Monica Neri; Maria Laura Salerno; Pamela Stella Ferrari	Oltre alla Gestione strategica e alla definizione delle linee guida, hanno responsabilità legale verso i terzi. Ad alcuni componenti di questo Organo vengono demandate le attività di budgeting e reporting direzionale.
<b>FUNZIONI DI SUPPORTO</b>		
<b><u>SUPERVISIONE TECNICO SCIENTIFICA</u></b>	Marco Chistolini	Presiede il Comitato Scientifico della Cooperativa Kairòs. Coordina la supervisione dei casi del percorso Kairòs attraverso incontri periodici con i Tutor Kairòs. In tale sede discute le azioni e gli interventi educativi rivolti ai minori pianificando le attività future. Come psicoterapeuta, redige e conduce i programmi di formazione periodici sia sul personale interno sia sulle famiglie affidatarie.
<b><u>AMMINISTRATORE DELEGATO</u></b>	Monica Neri	Oltre ad essere responsabile legale dell'impresa verso i terzi, ha la responsabilità di tradurre operativamente le scelte strategiche del Comitato Direttivo. Si occupa in particolare degli aspetti promozionali contattando e visitando regolarmente i Servizi Sociali quali riferimenti dell'attività oggetto dell'Impresa. Provvede a coordinare i Tutor in linea con quanto definito in sede di Comitato Scientifico. Ha infine il compito, insieme all'equipe preposta, di vagliare, selezionare e supervedere la formazione delle famiglie affidatarie.
<b><u>SEGRETERIA GENERALE E AMMINISTRAZIONE</u></b>	Pamela Stella Ferrari	La <b>Segreteria Generale e Amministrazione</b> gestisce la contabilità interna della Cooperativa tramite un sistema ERP, occupandosi delle attività organizzative e della gestione burocratica dei Tutor. Supporta la Presidenza e la Direzione Scientifica nelle iniziative ed eventi, organizza la formazione delle famiglie affidatarie, e funge da collegamento tra l'impresa e le famiglie.
<b><u>COORDINATRICE TUTOR</u></b>	Maria Laura Salerno;	La <b>Coordinatrice dei Tutori Kairòs</b> supervisiona e guida i Tutor nel Percorso Kairòs, assicurando che il supporto ai minori e alle famiglie affidatarie sia di alta qualità e conforme agli standard della cooperativa. Gestisce la formazione continua dei Tutor, coordina le loro attività e funge da punto di contatto tra i Tutor, le famiglie e le scuole. Inoltre, interviene in caso di emergenze e garantisce una presenza costante per rispondere a qualsiasi necessità, assicurando un supporto continuo e coordinato.
<b><u>TUTORI KAIRÒS</u></b>	Educatori professionali	Il <b>Tutor Kairòs</b> è un professionista centrale nel Percorso Kairòs, responsabile di guidare il minore e la famiglia affidataria durante l'intero percorso di affido. È formato in ambito psicologico ed educativo secondo il modello Kairòs, e garantisce l'attuazione corretta di tutte le fasi del progetto. Il Tutor fornisce supporto continuo, essendo disponibile h/24 365gg/anno, e funge da ponte tra la scuola e la famiglia, assicurando una comunicazione efficace e un ambiente stabile per il minore.
<b><u>KASE KAIRÒS</u></b>	Strutture residenziali convenzionate	Le <b>Kase Kairòs</b> sono strutture residenziali convenzionate con la Cooperativa Sociale Kairòs, progettate per ospitare temporaneamente i minori durante la fase di avvicinamento con la famiglia affidataria. Queste strutture fungono da ponte per l'affido, offrendo un ambiente sicuro e accogliente. Le Kase Kairòs gestiscono tutte le autorizzazioni, gli aspetti giuridici e finanziari, e garantiscono un'organizzazione della vita quotidiana con attività strutturate, assistenza continua, e promozione dell'educazione e della partecipazione sociale dei minori.